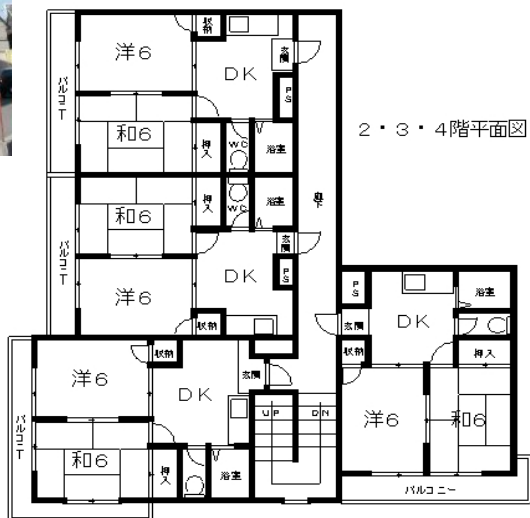


草津駅 徒歩11分



満室時利回り
10.76%

物件種目	中古 収益マンション		
価格	総額 1億3,000 万円	内消費税額	万円
所在地	滋賀県草津市草津1丁目		
交通	JR琵琶湖線	草津駅	徒歩 11 分
			徒歩 分
土地面積	公募 536.09 m ²	ほかに私道面積	m ²
建物面積	延べ 708.52 m ²		
	1F m ²	2F m ²	
建物構造材質等	鉄骨 造	付帯権利	
	地上 4 階	地下 0 階	
築年月	1991年1月	駐車場	有
特記事項			
接道状況	一方道路	地勢	平坦
接道方向等	1 幅員	m	
土地権利	所有権	地目	宅地
用途地域	商業地域	国土法届	不要
都市計画	市街化区域	他の法令上の制限	
建ぺい率	80 %	容積率	400 %
現状	賃貸中	引渡	相談
備考補足	2DK×12戸+店舗×3戸		
満室時想定年収1,400万円			

ミニミニ草津西口店 株式会社コンクwest **mini mini**

滋賀県草津市西大路町773-2 大塚ビル1F

免許番号/知事(2)2835号

TEL:077-567-0032 FAX:077-567-0034

取引形態: 仲介

Eメール:kusatsu@conq.jp

担当者: